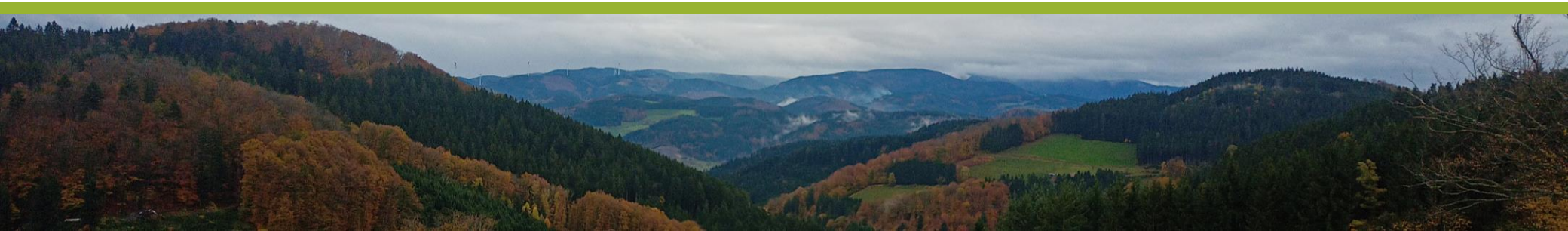


# PLANUNG VON MOUNTAINBIKE-GENUSS-TOUREN FERIENLANDSCHAFT MITTLERER SCHWARZWALD GENGENBACH / HARMERSBACHTAL

Runder Tisch am 26.01.2023



# TAGESORDNUNG

---

## 01 Einstieg

Begrüßung  
Kurze Vorstellungsrunde

## 02 Streckenplanung

Aktuelle Planungen  
Geänderte Streckenabstimmung  
Feedback

## 03 Kommunikationsmaßnahmen

Einführung  
Brainstorming  
Ergebniszusammenfassung

## 04 Verabschiedung

Zusammenfassung  
Nächste Schritte



## SEKTION 01

---

# EINSTIEG

PLANUNG VON MOUNTAINBIKE-GENUSS-TOUREN



## Begrüßung und Vorstellungsrunde

---

Bitte nennen Sie Ihren Namen und Ihre Institution und einen Satz:  
„Darum bin ich hier.“



## SEKTION 02

---

# STRECKENPLANUNG

PLANUNG VON MOUNTAINBIKE-GENUSS-TOUREN

## Bisherige Rückmeldungen

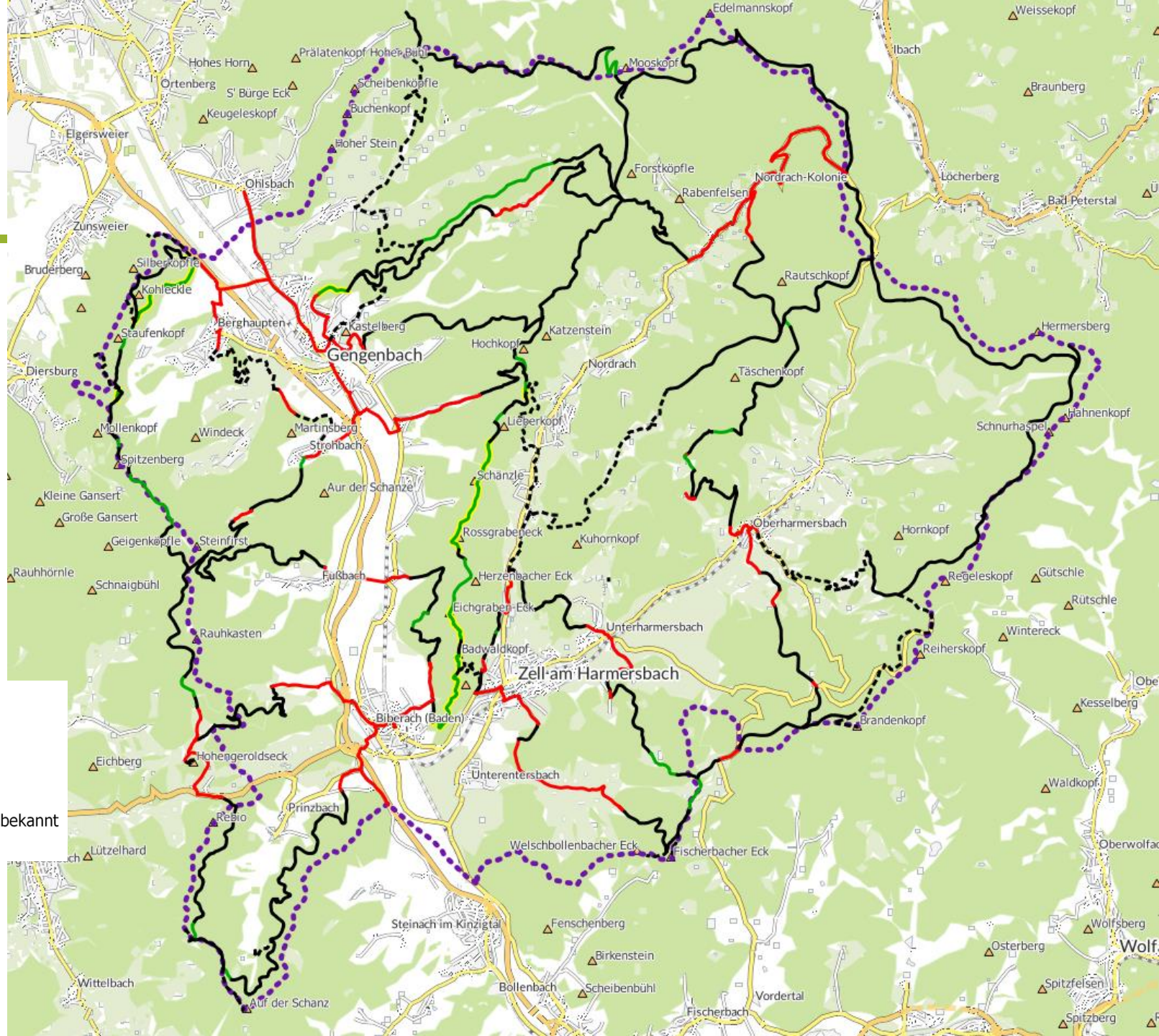
Name	Organisation	Bemerkung/Thema	Datum
Heiko Schmidt	LRA Ortenaukreis, Amt für Umweltschutz	Neubaustrecken	23.6.2022
Werner Hillmann	Bezirkswegewart Schwarzwaldverein	Verschneidung Wanderwege	1.7.2022
Heiko Mittelstädt	DIMB	MTB-Touren ↔ Trekking	5.7.2022
Falko Brieger, Sarina Beiter	FVA	Aktuell keine Rückmeldungen zum Auerhuhn möglich	5.7.2022, 14.7.2022, 19.8.2022, 3.11.2022
Petra Rumpel	BUND	Strecken Bereich Berghaupten	5.7.2022
Stephan Bruder	LRA Ortenaukreis, Amt für Waldwirtschaft	Stellungnahmen UFB und ForstBW	19.8.2022, 16.11.2022
David Hennegriff	ForstBW	Auerhuhn → FVA	8.9.2022
Hans Lehmann	Forstrevier Oberharmersbach	Streckenführung	15.9.2022
Walter Voß	LRA Ortenaukreis, Amt für Waldwirtschaft	Daten Auerhuhn	25.10.2022
Gabi Schneider	Zell am Harmersbach	Trailstrecke	7.11.2022
Stephan Bruder	LRA Ortenaukreis, Amt für Waldwirtschaft	Gestattungsvertrag	22.11.2022



# Strecken- übersicht

## Streckenplanung Mountainbike

- naturnah
- befestigt / Schotter
- schlecht begehbar
- Verbunddecke
- - - noch nicht befahren/Wegequalität unbekannt
- Wegbreite unter 2 Meter
- Projektgebiet



# Streckenübersicht

Nr.	Länge	Start- und Endpunkt
Tour 2	22 km	Berghaupten
Tour 4	33,8 km	Biberach
Tour 5	19,7 km	Gengenbach
Tour 6	32,4 km	Gengenbach
Tour 7	49,2 km	Gengenbach
Tour 8	32,6 km	Nordrach
Tour 10	34,1 km (Abkürzung möglich)	Oberharmersbach
Tour 11	20,5 km	Unterharmersbach
Tour 12	44,6 km	Zell am Harmersbach





## Streckenübersicht

Streckennetz	Länge	Bemerkung
Bisheriges Streckennetz	ca. 367 km	Bisher ausgeschildertes MTB-Streckennetz im Projektgebiet
Geplantes Streckennetz	ca. 243 km	Geplantes MTB-Streckennetz im Projektgebiet
Wegfallende Strecken	ca. 124 km = ca. 33%	Wegfallende beschilderte Streckenkilometer im Projektgebiet

Wegequalität	Länge	Anteil am Gesamtwegenetz
Naturnahe Wege	ca. 22 km	9 %
Davon Wege unter 2 Meter Breite (Trails)	ca. 8 km	3% des Gesamtwegenetzes, 36 % der naturnahen Wege
Befestigte Wege (Schotterwege)	ca. 130 km	53 %
Asphaltierte Wege	ca. 50 km	21 %
Noch nicht befahren/Wegequalität nicht bekannt	ca. 41 km	17 %

## Wichtige Fragen für Eigentümer

---

- Durch die Ausweisung als MTB-Strecke entsteht **keine erhöhte Verkehrssicherungspflicht**. Die Haftung beschränkt sich weiterhin auf waldatypische Gefahren.
- Thema Absperrungen bei Forstarbeiten → siehe Kommunikationsmaßnahmen
- Bei geplanten Arbeiten könnten Umleitungen durch Wegepaten ausgeschildert werden.
- Mountainbike-Handbuch enthält einen möglichen Gestattungsvertrag zwischen Privatwaldeigentümer und Gemeinde.
- Laut Forstamt sind im Falle von beschilderten Mountainbike-Strecken (die nicht eigenes gebaut werden), keine entsprechenden Verträge notwendig bzw. erbringen sie keinen Nutzen für den Waldbesitzer.
- Frage: Sind Gestattungsverträge dennoch gewünscht?
- Weitere Infrastruktur (außer wegweisender Beschilderung) ist aktuell nicht geplant. Für den Fall, dass sich dies ändert, werden sämtliche infrastrukturellen Maßnahmen mit dem jeweiligen Eigentümer im Einzelfall abgeklärt und auch rechtlich abgesichert.

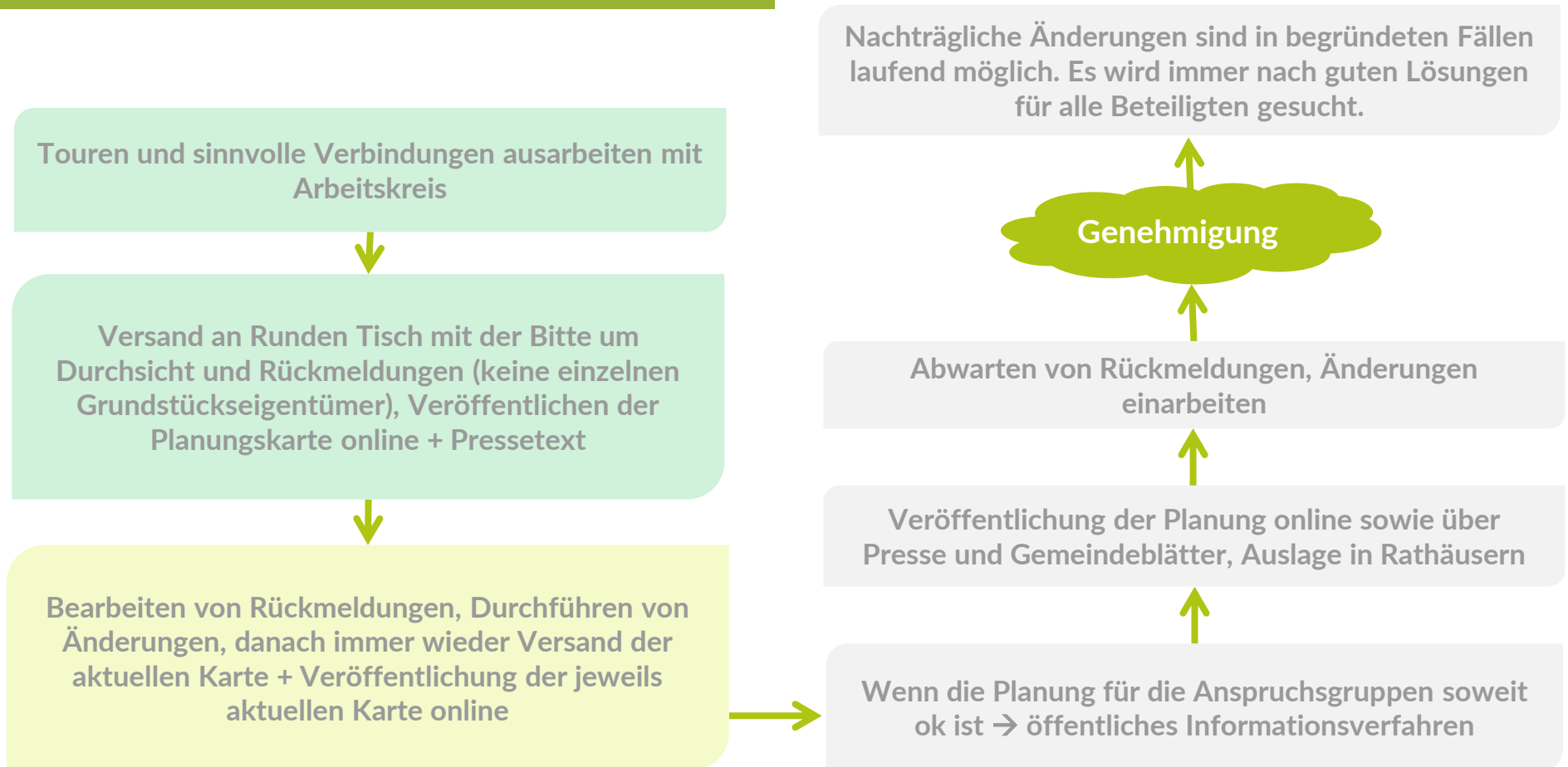
## Aktueller Stand - Zusammenfassung

- Die Planungen sind noch im Fluss und verändern sich ständig.
- Es liegen bereits viele Rückmeldungen vor, aber nicht von allen:
  - Vor allem von Privatwaldeigentümern, z.B. über die FBGs, haben wir bisher wenig bis kein Feedback bekommen.
  - Außerdem fehlt die Rückmeldung der FVA zum Auerwildschutz.
- Naturschutz-Belange wurden bereits geprüft, Schutzgebiete ausgeklammert.
- Beschilderungspflege und Wegekontrolle werden durch Wegepaten organisiert, die Koordination erfolgt durch die Ferienlandschaft Mittlerer Schwarzwald, unterstützt durch die Kommunen.
- Inwiefern erfolgte die Information durch die Teilnehmer des Runden Tisches an die Interessensgruppen bisher?





## Streckenabstimmung – Aktueller Stand



**Sonderfälle:** Singletrails, Hofdurchfahrten und Standorte von Infotafeln oder sonstiger Infrastruktur  
 -> Hier erfolgt eine Eigentümer-Ermittlung und Abstimmung mit jedem Einzelnen.

## Feedback-Runde zur Streckenplanung

---

Was ist gut? Was wünsche ich mir noch? Welche Hinweise habe ich für den weiteren Abstimmungsprozess?



## SEKTION 03

---

# KOMMUNIKATIONSMABNAHMEN

PLANUNG VON MOUNTAINBIKE-GENUSS-TOUREN



# Kommunikation

---

Herr Bruder:

Insgesamt ist es wichtig, dass bei der Waldbenutzung durch Menschen darauf hingewiesen wird, dass die

- Waldbesucher sich so zu verhalten haben, dass die Lebensgemeinschaft Wald mit Mensch , Tier und Pflanze nicht beeinträchtigt wird,
- dass die Wege aus Gründen der Besucherlenkung und der Rücksicht der Lebensgemeinschaft Wald nicht verlassen werden sollten,
- Waldsperrungen und Wegesperrungen der Waldbesitzenden oder der Forstleute aus Eigensicherungsgründen der Mountainbikefahrer unbedingt Folge zu leisten ist und
- die Waldnutzung trotz der waldtypischen Gefahren auch auf ausgeschilderten Wegen eigenverantwortlich erfolgt.

# Kommunikation

---

Um auf ein gutes Miteinander von Waldnutzenden hinzuwirken, muss auf eine offene und gute Kommunikation geachtet werden. Dies betrifft Themen wie Nachtfahrten, gemeinsame Wegnutzungen, Wegesperrungen bei Waldarbeiten etc. Mögliche Kommunikationskanäle sind dabei:

- MTB-Infotafeln, z.B. mit QR-Codes
- Booklet, ggf. Karte
- Website sowie weitere Marketingkanäle Mittlerer Schwarzwald: Instagram etc.
- Erklärvideos
- Mailing an Vereine/Bikeshops etc.
- Pressetermin Förster/Jäger/Biker, Vor-Ort-Gespräch
- OpenStreetMap (v.a. Eintrag, ob Nutzung durch MTB erlaubt ist oder nicht)
- Portale: Outdooractive, Komoot etc.
- Aktion „Gemeinsam Natur erleben“ → gegenseitige Rücksichtnahme
- Aktion „bewusst WILD“
- Gemeinsame Aktivitäten und Events (z.B. Sternfahrten kombiniert mit Sternwanderungen)
- Lokale gemeinsame Wegpflegeaktionen

Wir empfehlen ein **dauerhaftes Kommunikationsbudget** speziell für diese Maßnahmen zur Verfügung zu stellen.

# Kommunikationsmaßnahmen - Gruppenarbeit

---

Themen u.a.:

- Beachten von Absperrungen
- Richtiges Verhalten im Wald:
  - Naturverträglich
  - Sozialverträglich





## SEKTION 04

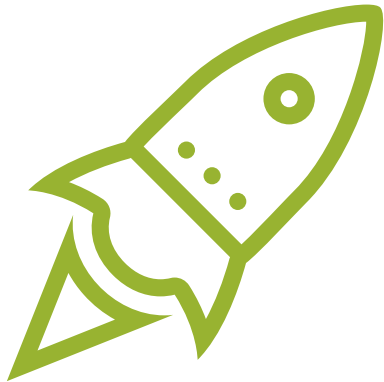
---

# VERABSCHIEDUNG

PLANUNG VON MOUNTAINBIKE-GENUSS-TOUREN

## Weiteres Vorgehen - Streckenabstimmung

Zeitraum	Maßnahme
Februar 2023	Eigentümergebietsermittlung von Singletrails sowie Hofdurchfahrten → Kontaktaufnahme
Februar 2023	Auerwild-Prüfung
März 2023	Ggf. Überarbeiten der Planungen, Vorbereiten öffentliches Informationsverfahren
April – Mai 2023	Durchführen öffentliches Informationsverfahren
Juni 2023	Letzte Streckenanpassungen
Juli 2023	Genehmigungsverfahren durch die Untere Forstbehörde
September 2023	Vorliegen der Genehmigung + Kalkulation der Umsetzung
November 2023	Beantragen von Fördermitteln
Ab Mai 2024	Umsetzung der beantragten Maßnahmen
Frühjahr 2025	Eröffnung der MTB-Touren



**VIELEN DANK FÜR IHRE AUFMERKSAMKEIT!**

---



**ANSPRECHPARTNERIN**

Andrea Wagner  
Projektleitung

Telefon: 07722 917848  
Mobil: 0151 40704072  
E-Mail: [wagner@tour-konzept.de](mailto:wagner@tour-konzept.de)



**tourkonzept**